



Hygienekonzept des FV Ettlingenweier für den Trainings- und Spielbetrieb im Corona-Modus ab 01.07.2020

- 1. Allgemeine Hygiene- und Distanzregeln**
- 2. Gesundheitszustand**
- 3. „Rund um den Sportplatz – FV Ettlingenweier“**
- 4. Trainingsbetrieb beim FVE**
- 5. Spielbetrieb beim FVE**
- 6. Zuschauer**

1. Allgemeine Hygiene- und Distanzregeln

- Grundsätzlich gilt das Einhalten des Mindestabstands (1,5 Meter) in allen Bereichen außerhalb des Spielfelds (Zonen 2 und 3). Ausnahmen sind anhand lokaler behördlicher Verordnungen auszurichten.
- In Trainings- und Spielpausen ist der Mindestabstand auch auf dem Spielfeld (Zone 1) einzuhalten.
- Körperliche Begrüßungsrituale (z.B. Händedruck/Umarmungen) sind zu unterlassen.
- Beachten der Hust- und Nies-Etikette (Armbeuge oder Einmal-Taschentuch).
- Empfehlung zum Waschen der Hände mit Wasser und Seife (mindestens 30 Sekunden) und/oder Desinfizieren der Hände.
- Unterlassen von Spucken und von Naseputzen auf dem Spielfeld.
- Mitbringen eigener Getränkeflasche, die zu Hause gefüllt wurde.
- Kein Abklatschen, In-den-Arm-Nehmen und gemeinsames Jubeln.

2. Gesundheitszustand

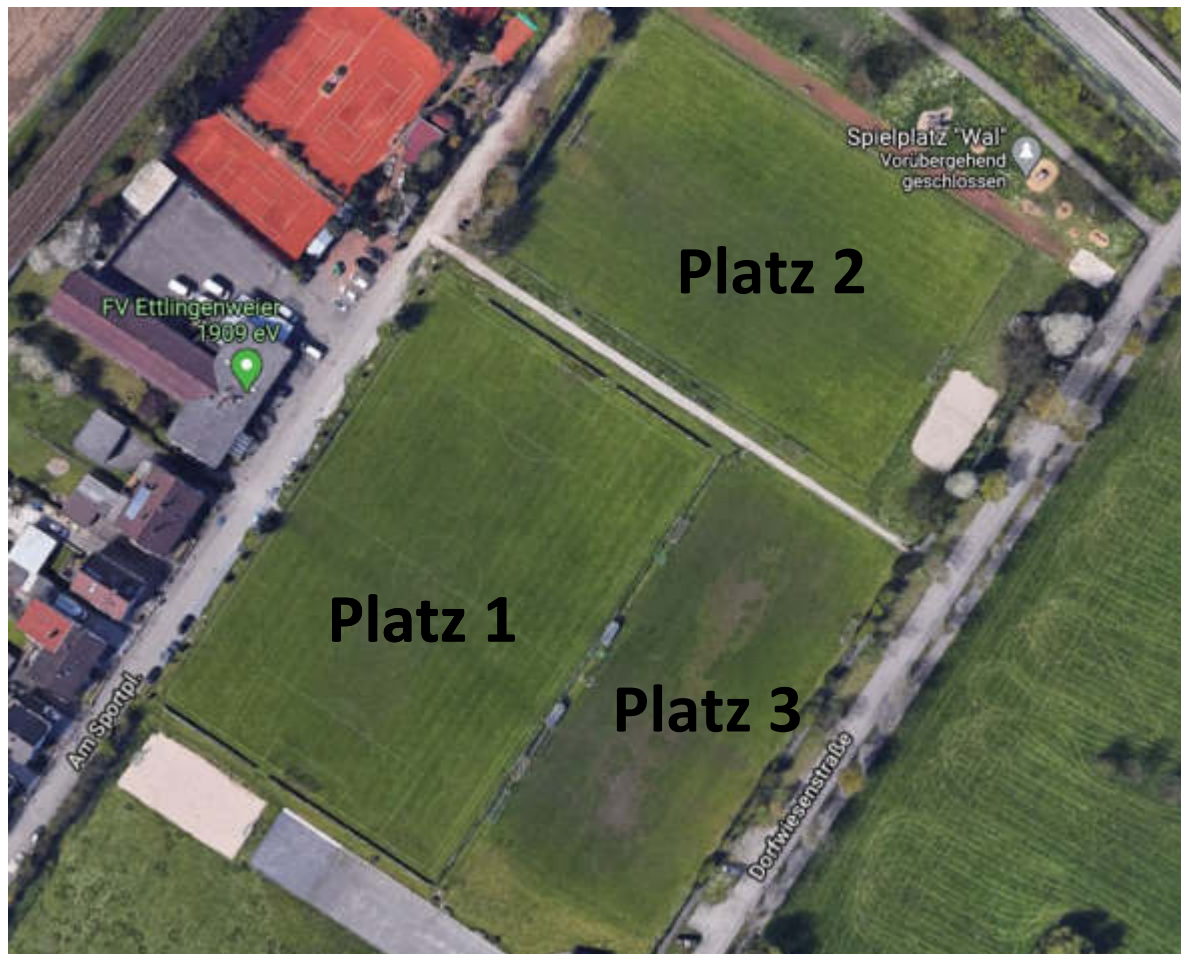
- Liegt eines der folgenden Symptome vor, muss die Person dringend zu Hause bleiben bzw. einen Arzt kontaktieren: Husten, Fieber (ab 38° Celsius), Atemnot, Erkältungssymptome.
- Die gleiche Empfehlung liegt vor, wenn Symptome bei anderen Personen im eigenen Haushalt vorliegen.
- Bei positivem Test auf das Coronavirus SARS-CoV-2 im eigenen Haushalt muss die betreffende Person mindestens 14 Tage aus dem Trainings- und Spielbetrieb genommen werden. Aktuelle Empfehlungen gehen sogar in Richtung vier Wochen.
- Bei allen am Training/Spiel Beteiligten sollte vorab der aktuelle Gesundheitszustand erfragt werden.

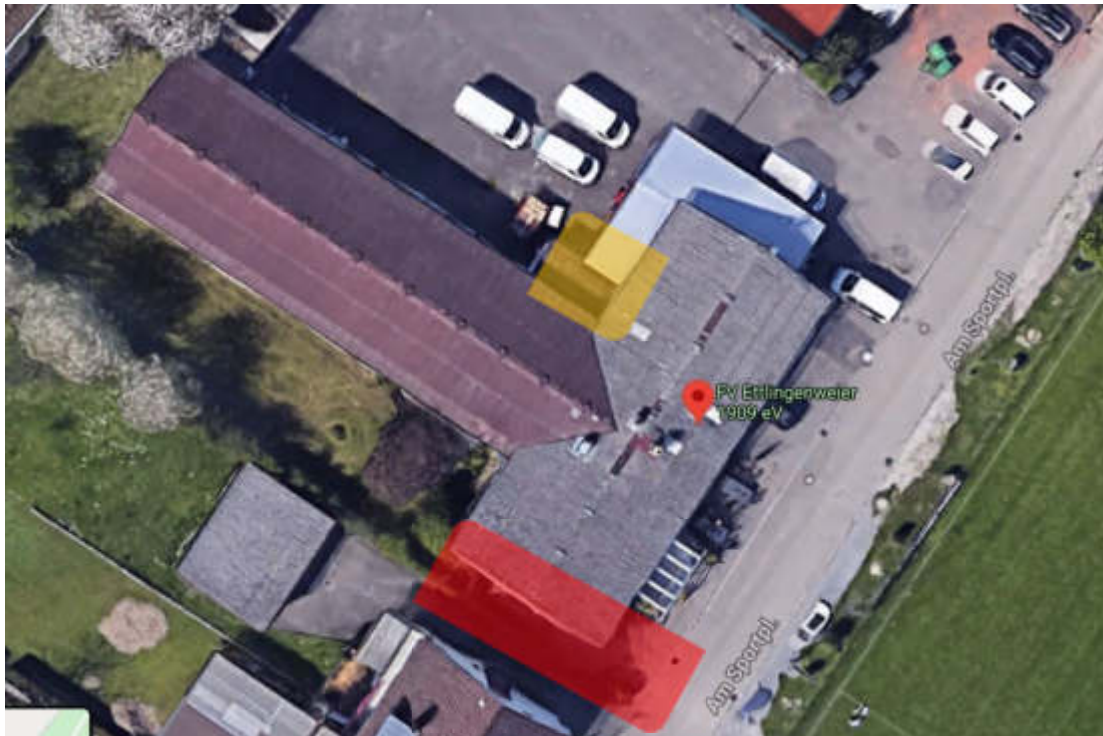
3. „Rund um den Sportplatz – FV Ettlingenweiler“

Hygienebeauftragte FV Ettlingenweiler:

Frau Simone Wein, Haydnstraße 19, 76275 Ettlingen
Telefonnummer: 0152/28838139

Unser Sportplatz





Zone 2 – Zugang zu den Umkleidekabinen

Zugang zum Sportler-WC

In Zone 2 (Umkleidebereiche) haben nur die relevanten Personengruppen Zutritt:

- Spieler
- Trainer
- Funktionsteams
- Schiedsrichter
- Hygienebeauftragter

Die Nutzung erfolgt unter Einhaltung der Abstandsregelung

In sämtlichen Innenbereichen wird dringend empfohlen einen Mund-Nase-Schutz zu tragen.

4. Trainingsbetrieb beim FVE

Grundsätze:

- Trainer und Vereinsmitarbeiter informieren die Trainingsgruppen über die geltenden allgemeinen Sicherheits- und Hygienevorschriften.
- Den Anweisungen der Verantwortlichen (Trainer und Vereinsmitarbeiter) zur Nutzung des Sportgeländes ist Folge zu leisten.
- Eine rechtzeitige Rückmeldung (spätestens ein Tag vor dem Training/Spiel), ob man am Training teilnehmen kann, ist zu empfehlen, um eine bestmögliche Trainingsplanung zu ermöglichen, zumal die Gruppeneinteilung vorgenommen werden muss.
- Gewissenhafte Dokumentation der Trainingsbeteiligung je Trainingseinheit durch den verantwortlichen Trainer ist zu gewährleisten und mindestens vier Wochen aufzubewahren.

Ankunft und Abfahrt

- Bei der Nutzung von Fahrgemeinschaften wird das Tragen von Mund-Nasen-Schutz empfohlen. Wenn möglich, wird eine individuelle Anreise (zu Fuß oder Fahrrad) empfohlen.
- Die Ankunft am Sportgelände ist so zu planen, dass keine längeren Aufenthaltszeiten entstehen.
- Bei der Nutzung von Umkleieräumen ist das Tragen von Mund-Nase-Schutz sowie das Einhalten des Mindestabstandes zu beachten. Es wird empfohlen, Kabinen und Duschen nur in dringend notwendigen Fällen zu benutzen bzw. bevorzugt zu Hause zu duschen.

Auf dem Spielfeld

- Alle Trainings- und Spielformen können wieder mit Körperkontakt durchgeführt werden.
- Die maximale Gruppengröße beträgt 20 Personen. Trainer zählen zur Gruppengröße.
- Sofern mehr als 20 Spieler am Training teilnehmen wollen, können mehrere Gruppen gebildet werden. Die Gruppen dürfen sich aber nicht durchmischen und müssen „getrennt“ trainieren.

Auf dem Sportgelände

- Nutzung und Betreten des Sportgeländes ausschließlich, wenn ein eigenes Training geplant ist.
- Zuschauende Begleitpersonen sind unter Einhaltung des Mindestabstands möglich.
- Der Zugang zu Toiletten sowie Waschbecken mit Seife ist sichergestellt.
- Bei der Nutzung geschlossener Räume wird das Tragen eines Mund-Nase-Schutzes dringend empfohlen.
- Die Nutzung von Gesellschafts- und Gemeinschaftsräumen sowie Gastronomiebereichen unterliegt den jeweils lokal gültigen Verordnungen.

5. Spielbetrieb beim FVE

Anreise der Teams:

- Anreise der Teams und Schiedsrichter mit mehreren Fahrzeugen wird empfohlen. Fahrgemeinschaften sollten soweit möglich minimiert werden. Insbesondere bei Anreise in Mannschaftsbussen/-transportern sind die geltenden Abstandsregelungen und Hygienevorgaben zu beachten.
- Die Anreise der Schiedsrichter mit Gespannen kann mit max. 2 Fahrzeugen erfolgen.
- Die allgemeinen Vorgaben bezgl. Abstandsregelungen etc. sind einzuhalten.

Kabinen (Teams & Schiedsrichter):

- Der Gastmannschaft wird vorab die Umkleidekabine mitgeteilt, in der sie sich umziehen kann. Der Mindestabstand ist dort einzuhalten
- Desinfektionsmittel für die Hände ist in jeder Kabine bereit gestellt.
- Keine Mannschaftsansprachen in der Kabine durchführen. Diese sind im Freien, unter Einhaltung des Mindestabstands, durchzuführen. Auf eine persönliche Vorstellung der Schiedsrichter in der Mannschaftskabine wird verzichtet.
- Es wird dringend empfohlen, in den Kabinen (Umkleidebereich) einen Mund-Nase-Schutz zu tragen.
- Die Kabinen werden nach der Nutzung vom Mannschaftsverantwortlichen des FVE für mindestens 10 Minuten gelüftet
- Die Kabinen werden nach dem Spiel gereinigt

Duschen/Sanitärbereich:

- Abstandsregeln gelten auch in den Duschen. Bitte nur die freigegebenen Duschen benutzen.
- Die Gastmannschaft benutzt die Duschräume nach dem Spiel zuerst. Danach folgt die Heimmannschaft.
- Es wird empfohlen, wenn möglich zu Hause zu duschen.

Spielbericht:

- Das Ausfüllen des Spielberichtes-Online vor dem Spiel inklusive der Freigabe der Aufstellungen erledigen die Mannschaftsverantwortlichen nach Möglichkeit jeweils im Vorfeld bzw. auf eigenen (mobilen) Geräten. Der Schiedsrichter sollte nach Möglichkeit ebenso den Spielbericht an seinem eigenen (mobilen) Gerät ausfüllen.
- Alle zum Spiel anwesenden Spieler und Betreuer sind auf dem Spielberichtsbogen genauestens einzutragen, um die Anwesenheit zu dokumentieren. Die Anzahl der Betreuer pro Team sollte die Anzahl 5 nicht überschreiten.
- Sollten Sie vor Ort den Computer des FVE benötigen, geben Sie uns bitte vorab eine Information, sodass das Betreten des Verwaltungsraumes unter den Hygienevorschriften ablaufen kann. Desinfektionsmittel ist im Verwaltungsraum bereitgestellt und die Verwendung wird vor und nach der Nutzung des PCs vorgeschrieben.

Aufwärmen:

- Der Gastmannschaft wird im Vorfeld einer der 3 Plätze zuteilt, auf dem sie sich warm machen können. Die Heimmannschaft wird entsprechend den Vorgaben einen der anderen beiden Plätze nutzen, sodass der Abstand gewahrt ist.

Weg zum Spielfeld/Spieler-Tunnel

- Zu Spielbeginn geht der FVE zuerst auf das Spielfeld. Sobald alle Spieler auf dem Platz sind erfolgt eine Info an die Gastmannschaft, sodass diese im Anschluss zeitlich versetzt auf den Platz gehen kann, da beide Mannschaften den gleichen Kabinengang benutzen müssen. Der Schiedsrichter wird dann ebenfalls informiert und betritt ebenfalls zeitlich versetzt den Platz.
- Kein „Handshake“
- Kein gemeinsames Aufstellen der Mannschaften
- Keine Escort-Kids
- Keine Maskottchen
- Keine Team-Fotos (Fotografen nur hinter Tor und Gegengerade)
- Keine Eröffnungsinszenierung
-
- Sollte aufgrund der hohen Temperaturen die Mannschaften in der Halbzeitpause in die Kabinen gehen, so verlässt die Gastmannschaft zuerst das Spielfeld. Im Anschluss folgt dann die Heimmannschaft zeitlich versetzt. Nach der Halbzeitpause erfolgt dann der gleiche Ablauf wie zu Spielbeginn.

Trainerbänke/Technische Zone:

- Alle auf dem Spielbericht eingetragenen Betreuer haben sich während des Spiels in der Technischen Zone des eigenen Teams aufzuhalten. Ist bei Spielen (z.B. Kleinfeld) die Kennzeichnung einer Technischen Zone nicht möglich, halten sich alle Betreuer an der Seitenlinie auf, wobei Heim- und Gastmannschaft jeweils die gegenüberliegende Spielfeldseite benutzen sollten.
- In allen Fällen ist nach Möglichkeit auf den Mindestabstand zu achten, falls dies nicht möglich ist, wird dringend empfohlen, einen Mund-Nase-Schutz zu tragen.

Während dem Spiel:

- Auf Abklatschen, In-den-Arm-Nehmen und gemeinsames Jubeln mit Körperkontakt ist zu verzichten.
- Rudelbildung o.ä. ist zu unterlassen.

Halbzeit:

- In den Halbzeit- bzw. Verlängerungspausen verbleiben nach Möglichkeit alle Spieler, Schiedsrichter und Betreuer im Freien.
- Sollte z.B. aufgrund der hohen Temperaturen die Mannschaften in der Halbzeitpause in die Kabinen gehen, so verlässt die Gastmannschaft zuerst das Spielfeld. Im Anschluss folgt dann die Heimmannschaft zeitlich versetzt. Nach der Halbzeitpause erfolgt dann der gleiche Ablauf wie zu Spielbeginn.

Nach dem Spiel:

- Die Gastmannschaft und der Schiedsrichter verlassen zuerst den Platz. Danach folgt die Heimmannschaft.

6. Zuschauer

- Erfassung der Kontaktdaten (Vor- und Nachname, Datum, Zeitraum der Anwesenheit und soweit vorhanden Telefonnummer und/oder E-Mail-Adresse) der anwesenden Zuschauer. Da kein Zugang über einzelne Eingänge auf unserem Sportgelände möglich ist, erfolgt die Verteilung der Erfassungsblätter über das Ordnerteam
- Das Ordnerteam kontrolliert die Einhaltung der zulässigen Zuschauerzahlen
- Der Sport- und Zuschauerbereich ist durch die Umrandung um den Sportplatz abgetrennt. An der Sportplatzumrandung wurden Bänder im Abstand von 1,5m angebracht. Jeder Zuschauer wird gebeten sich an ein Band zu stellen, um den geforderten Abstand einzuhalten.
- In allen Innenbereichen (z.B. Toiletten) wird dringend empfohlen einen Mund-Nase-Schutz zu tragen
- Bitte beachten Sie die ausgehängten Hygieneplakate